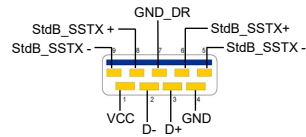


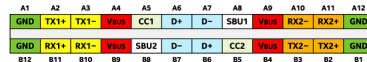
CONNECTORS

USB 3.2 Gen 1 A-Port:

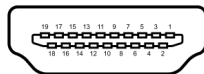


Attention!
Never plug in with force or in wrong direction.

USB 3.2 Gen 1 C-Port:



HDMI Port:



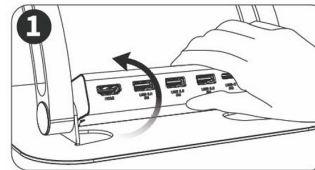
| HDMI Port | | | | | |
|-----------|-------------------|-----|-------------------|-----|---------------------------------|
| Pin | Signal | Pin | Signal | Pin | Signal |
| 1 | TMDS Data2+ | 8 | TMDS Data0 Shield | 15 | SCL |
| 2 | TMDS Data2 Shield | 9 | TMDS Data0- | 16 | SDA |
| 3 | TMDS Data2- | 10 | TMDS Clock+ | 17 | DDC/CEC/HEC-Ground |
| 4 | TMDS Data1+ | 11 | TMDS Clock Shield | 18 | +5V (max. 50mA) |
| 5 | TMDS Data1 Shield | 12 | TMDS Clock- | 19 | Hot-Plug-Recognition, HEC Data+ |
| 6 | TMDS Data1- | 13 | CEC | | |
| 7 | TMDS Data0+ | 14 | Reserved | | |

HARDWARE INSTALLATION

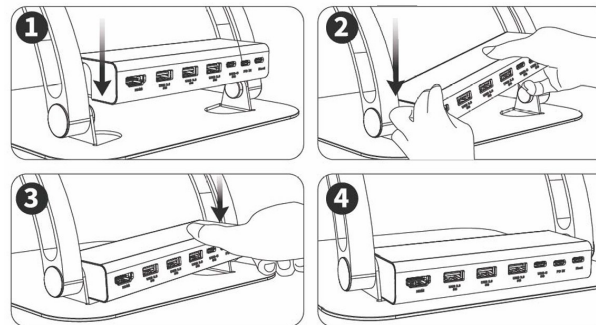
Because there are large differences between Laptops, Notebooks etc., we can give you only a general installation guide for the EX-1224HM. Please refer your computer's reference manual whenever in doubt.

1. Connect the supplied USB 3.2 Gen 1 cable to the USB C-Port of the EX-1224HM.
2. Now connect the other end of the supplied USB 3.2 Gen 1 cable to a USB C-Port on your Laptop/Notebook.
3. You can now connect the various end devices to the EX-1224HM.

If you want to remove the 7-in-1 docking station, you can remove it from the EX-1224HM as follows:



If you want to reattach the 7-in-1 docking station to the EX-1224HM, proceed as follows:

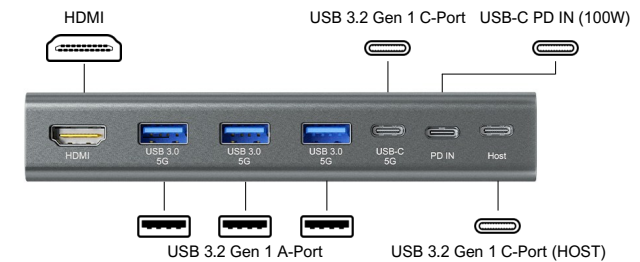


CLEANING

For cleaning please use only a dry fluff less cloth and remove the dirt with gently pressure. In the area of the connectors please make sure that no fibres from the cloth remain in the connectors. **Attention! Never use a moist or wet cloth for cleaning!**

EXSYS
EX-1224HM
Anleitung
Vers. 1.0, 08.07.25

AUFBAU



BESCHREIBUNG & TECHNISCHE DATEN

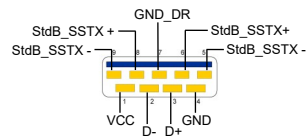
Der EX-1224HM ist ein Laptop-Ständer mit abnehmbarer 7-in-1 USB-C Dockingstation, welche Ihnen den Laptop-Bildschirm durch die verstellbare Höhe und den verstellbaren Winkel auf eine angenehme Arbeitshöhe bringt. Die vielseitigen Anschlussmöglichkeiten ermöglichen den Anschluss für alle Ihre Peripheriegeräte. USB-C Power Delivery (PD) ermöglicht es, das bestehende Laptop-Netzteil direkt an den EX-1224HM anzuschließen. Durch die angebrachten Gummipoppen auf der Oberfläche des Ständers ist ein perfekter halt des Laptops garantiert.

- Kompatibilität: USB 1.1, 2.0, 3.2 Gen 1 / TCP/IP 10/100/1000
 Betriebssysteme: Windows 98 / 2000 / XP / Vista / 7 / 8.x / 10 / 11 / Server 20xx / Linux / Mac OS
 Anschlüsse: 2x USB 3.2 Gen 1 C-Buchse (Downstream & Upstream), 1x USB-C PD IN (bis 100W), 3x USB 3.2 Gen 1 A-Buchse (Downstream), 1x HDMI 4K@60Hz
 Lieferumfang: **EX-1224HM, USB C-C Hostkabel (0,5m), Anleitung**



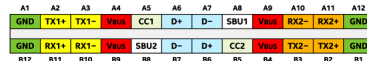
ANSCHLÜSSE

USB 3.2 Gen 1 A-Buchse:

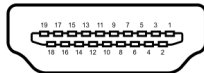


Achtung!
Stecker niemals umgekehrt
oder mit Gewalt einstecken.

USB 3.2 Gen 1 C-Buchse:



HDMI Anschluss:



HDMI Anschluss

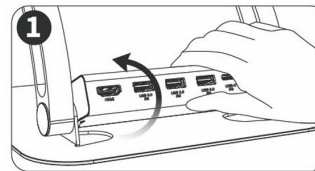
| Pin | Signal | Pin | Signal | Pin | Signal |
|-----|-------------------|-----|-------------------|-----|-------------------------------|
| 1 | TMDS Data2+ | 8 | TMDS Data0 Shield | 15 | SCL |
| 2 | TMDS Data2 Shield | 9 | TMDS Data0- | 16 | SDA |
| 3 | TMDS Data2- | 10 | TMDS Clock+ | 17 | DDC/CEC/HEC-Masse |
| 4 | TMDS Data1+ | 11 | TMDS Clock Shield | 18 | +5V (max. 50mA) |
| 5 | TMDS Data1 Shield | 12 | TMDS Clock- | 19 | Hot-Plug-Erkennung, HEC Data+ |
| 6 | TMDS Data1- | 13 | CEC | | |
| 7 | TMDS Data0+ | 14 | Reserviert | | |

HARDWARE INSTALLATION

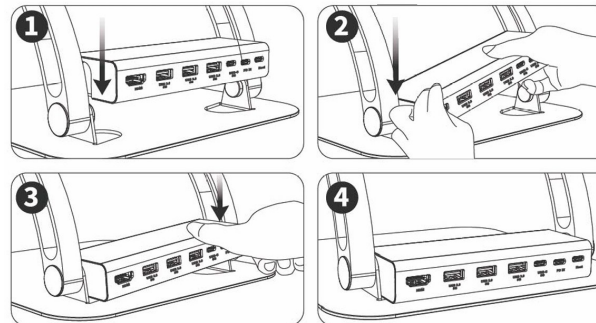
Beachten Sie bitte die folgenden Installationshinweise. Da es große Unterschiede zwischen Laptops, Notebooks etc. gibt, können wir Ihnen nur eine generelle Anleitung zum Anschluss des EX-1224HM geben. Bei Unklarheiten halten Sie sich bitte an die Bedienungsanleitung Ihres Computersystems.

1. Verbinden Sie das mitgelieferte USB 3.2 Gen 1 Kabel mit der USB C-Buchse des EX-1224HM.
2. Verbinden Sie nun das andere Ende des mitgelieferten USB 3.2 Gen 1 Kabels mit einer USB C-Buchse an Ihrem Laptop/Notebook.
3. Nun können Sie die verschiedenen Endgeräte an den EX-1224HM anschließen.

Falls Sie die 7-in-1 Dockingstation entfernen möchte, können Sie diese wie folgt vom EX-1224HM entfernen:



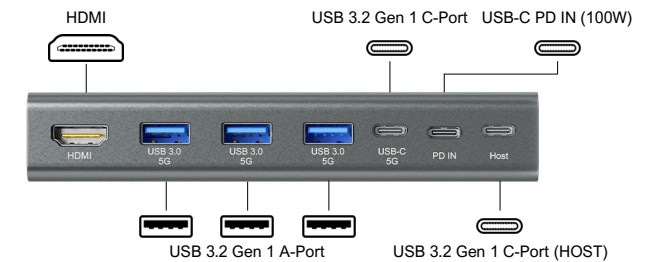
Wenn Sie die 7-in-1 Dockingstation wieder an den EX-1224HM anbringen möchten, gehen Sie wie folgt vor:



REINIGUNG

Zur Reinigung des Gerätes verwenden Sie bitte ausschließlich ein trockenes nicht faserndes Tuch und entfernen Sie die Verschmutzung mit leichtem Druck. Im Bereich der Anschlüsse bitte darauf Achten, dass keine Fasern des Tuchs in der Buchse hinterlassen werden. **Verwenden Sie bitte zu Reinigung in keinem Fall ein feuchtes oder nasses Tuch!**

LAYOUT



DESCRIPTION & TECHNICAL INFORMATION

The EX-1224HM is a laptop stand with a removable 7-in-1 USB-C docking station, which brings your laptop screen to a comfortable working height thanks to its adjustable height and angle. The versatile connection options allow you to connect all your peripheral devices. USB-C Power Delivery (PD) allows you to connect your existing laptop power supply directly to the EX-1224HM. The rubber nubs on the surface of the stand guarantee a perfect hold for your laptop.

Compatibility: USB 1.1, 2.0, 3.2 Gen 1 / TCP/IP 10/100/1000
Operating Systems: Windows 98 / 2000 / XP / Vista / 7 / 8.x / 10 / 11 / Server 20xx / Linux / Mac OS

Connectors: 2x USB 3.2 Gen 1 C-Port (Downstream & Upstream), 1x USB-C PD IN (up to 100W), 3x USB 3.2 Gen 1 A-Port (Downstream), 1x HDMI 4K@60Hz

Extent of delivery: EX-1224HM, USB C-C Host Cable (0,5m), Manual