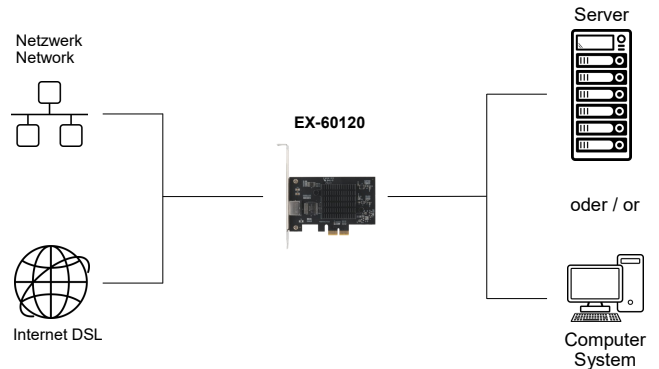
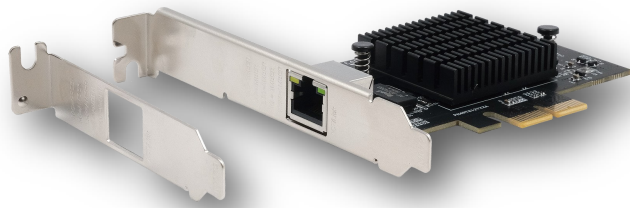


Bild / Picture

Anwendung / Application



## 10 Gigabit Ethernet PCIe (x2) Karte (Realtek RTL8127AT Chipsatz)



## 10 Gigabit Ethernet PCIe (x2) Card (Realtek RTL8127AT Chipset)

Beschreibung

Die EX-60120 ist eine schnelle 10 Gigabit Ethernet Karte, entwickelt für den PCIe (x2) Bus. Die EX-60120 unterstützt eine Datenübertragungsrate von bis zu 10000 Mbit pro Sekunde. Der PCI-Express Bus unterstützt optimal die Leistung des schnellen Realtek Chipsatz und somit wird eine sichere Datenübertragung und exzellente Performance garantiert. Größere Datenmengen können so schneller und effizienter im Netzwerk übertragen werden. Die EX-60120 unterstützt Half und Full Duplex sowie NWay Auto-Negotiation, um sich an die Geschwindigkeit im Netzwerk (10/100/1000/2500/5000/10000 Mbit/s.) automatisch anzupassen. Weiterhin ist die Karte mit Auto-MDI/MDI-X ausgestattet. Außerdem bietet sie eine sehr weitreichende Unterstützung von diversen Betriebssystemen. Mit der Karte wird ein Low Profile Bügel mitgeliefert zum Einbau in ein schmales PC Gehäuse.

Description

The EX-60120 is a fast 10 Gigabit Ethernet card, designed for the PCIe (x2) bus. The EX-60120 supports a data transfer rate of up to 10000 Mbit per second. The PCI Express bus optimally supports the performance of the fast Realtek chipset, guaranteeing secure data transfer and excellent performance. Larger amounts of data can thus be transferred faster and more efficiently in the network. The EX-60120 supports half and full duplex as well as NWay auto-negotiation to automatically adapt to the network speed (10/100/1000/2500/5000/10000 Mbps). Furthermore the card is equipped with Auto-MDI/MDI-X. It also offers very extensive support of various operating systems. A low profile bracket is supplied with the card for installation in a narrow PC housing.

Merkmale

Features

<ul style="list-style-type: none"> <li>• Unterstützt 10/100/1000/2500/5000/10000 Base-T Ethernet Standard</li> </ul>	<ul style="list-style-type: none"> <li>• Support 10/100/1000/2500/5000/10000 Base-T Ethernet standards</li> </ul>
<ul style="list-style-type: none"> <li>• Voll Kompatibel mit PCI-Express 3.0 Formfaktor x2</li> </ul>	<ul style="list-style-type: none"> <li>• Fully Compliant with PCI-Express 3.0 form factor x2</li> </ul>
<ul style="list-style-type: none"> <li>• Unterstützt Jumbo Frame bis 16KBytes, Pair Swap/Polarity/Skew Correction</li> </ul>	<ul style="list-style-type: none"> <li>• Support Jumbo Frame up to 16KBytes, Pair Swap/Polarity/Skew correction</li> </ul>
<ul style="list-style-type: none"> <li>• Auto-Negotiation mit der Fähigkeit Extended Next Page (XNP)</li> </ul>	<ul style="list-style-type: none"> <li>• Auto-Negotiation with Extended Next Page capability (XNP)</li> </ul>
<ul style="list-style-type: none"> <li>• Unterstützt Auto-MDI/MDI-X Auto (für Crossover Kabel)</li> </ul>	<ul style="list-style-type: none"> <li>• Support Auto-MDI/MDI-X Auto (for Crossover cable)</li> </ul>
<ul style="list-style-type: none"> <li>• Hardware ECC und CRC Funktion</li> </ul>	<ul style="list-style-type: none"> <li>• Hardware ECC and CRC function</li> </ul>
<ul style="list-style-type: none"> <li>• Unterstützt IEEE 802.3az-2010 Energy Efficient Ethernet (EEE)</li> </ul>	<ul style="list-style-type: none"> <li>• Support IEEE 802.3az-2010 Energy Efficient Ethernet (EEE)</li> </ul>
<ul style="list-style-type: none"> <li>• Microsoft NDIS5, NDIS6 (IPv4, IPv6, TCP, UDP) Unterstützung von Prüfsummen und Segmentierung Task-Offload (Large Send und Giant Send)</li> </ul>	<ul style="list-style-type: none"> <li>• Microsoft NDIS5, NDIS6 (IPv4, IPv6, TCP, UDP) Checksum and Segmentation Task-offload (Large send and Giant send) support</li> </ul>
<ul style="list-style-type: none"> <li>• Unterstützt IEEE 802.1P Layer 2 Priority Encoding, IEEE 802.1Q VLAN tagging und IEEE 802.1ad Double VLAN</li> </ul>	<ul style="list-style-type: none"> <li>• Supports IEEE 802.1P Layer 2 Priority Encoding, IEEE 802.1Q VLAN tagging and IEEE 802.1ad Double VLAN</li> </ul>
<ul style="list-style-type: none"> <li>• Kompatibel zu IEEE 802.3, IEEE 802.3u, IEEE 802.3ab</li> </ul>	<ul style="list-style-type: none"> <li>• Support IEEE 802.3, IEEE 802.3u, IEEE 802.3ab</li> </ul>
<ul style="list-style-type: none"> <li>• Unterstützt Virtual Maschine Queue (VMQ für Windows Server Hyper-V installiertes System</li> </ul>	<ul style="list-style-type: none"> <li>• Supports Virtual Machine Queue (VMQ) for Windows Server Hyper-V Installed Systems</li> </ul>
<ul style="list-style-type: none"> <li>• Wake-on-LAN und 'RealWoW!' Technologie (Remote Wake-up)</li> </ul>	<ul style="list-style-type: none"> <li>• Wake-on-LAN and 'RealWoW!' Technology (remote wake-up)</li> </ul>
<ul style="list-style-type: none"> <li>• LED Anzeige der Datenübertragung</li> </ul>	<ul style="list-style-type: none"> <li>• Activity LED to check the data transfer</li> </ul>

System / OS

Geprüft / Approved

Verpackung / Packaging



### Spezifikation

### Specification

<b>Chipsatz:</b>	Realtek RTL8127AT	<b>Chipset:</b>	Realtek RTL8127AT
<b>Datentransfer-Rate:</b>	10/100/1000/2500/5000/10000 Mbps	<b>Data Transfer Rate:</b>	10/100/1000/2500/5000/10000 Mbps
<b>Anschlüsse:</b>	1x 10 Gigabit Ethernet RJ45 Anschluss	<b>Connectors:</b>	1x 10 Gigabit Ethernet RJ45 Port
<b>Hardwaresysteme:</b>	PCIe x2 bis x16 Slot	<b>Hardware System:</b>	PCIe x2 to x16 Slot
<b>Betriebssysteme:</b>	Windows XP / Vista / 7 / 8.x / 10 / 11 / Server 20xx / Linux / FreeBSD	<b>Operating Systems:</b>	Windows XP / Vista / 7 / 8.x / 10 / 11 / Server 20xx / Linux / FreeBSD
<b>Betriebstemperatur:</b>	0°C bis +55°C	<b>Operating Temperature:</b>	32°F up to 131°F
<b>Lagertemperatur:</b>	-20°C bis +85°C	<b>Storage Temperature:</b>	-20°F up to 167°F
<b>Rel. Luftfeuchtigkeit:</b>	5% bis 95%	<b>Rel. Humidity:</b>	5% to 95%
<b>Stromversorgung:</b>	+3.3V vom PCIe Bus	<b>Current Supply:</b>	+3.3V from the PCIe Bus
<b>Abmessung:</b>	100.00 x 55.00 mm	<b>Size:</b>	100.00 x 55.00 mm
<b>Gewicht:</b>	65g	<b>Weight:</b>	65g
<b>EAN:</b>	4718359601200	<b>EAN:</b>	4718359601200
<b>Ursprungsland:</b>	China	<b>Country of Origin:</b>	China
<b>Lieferumfang:</b>	EX-60120, Low Profile Bügel	<b>Packaging Contents:</b>	EX-60120, Low Profile Bracket

### Bilder / Pictures



### Zubehör / Accessories

EX-1115	Schutzkappe für RJ45 Anschlüsse (10 Stück in einem Pack) / Protection cap for RJ45 connectors (10 pieces in a pack)
---------	---

EX-1115

